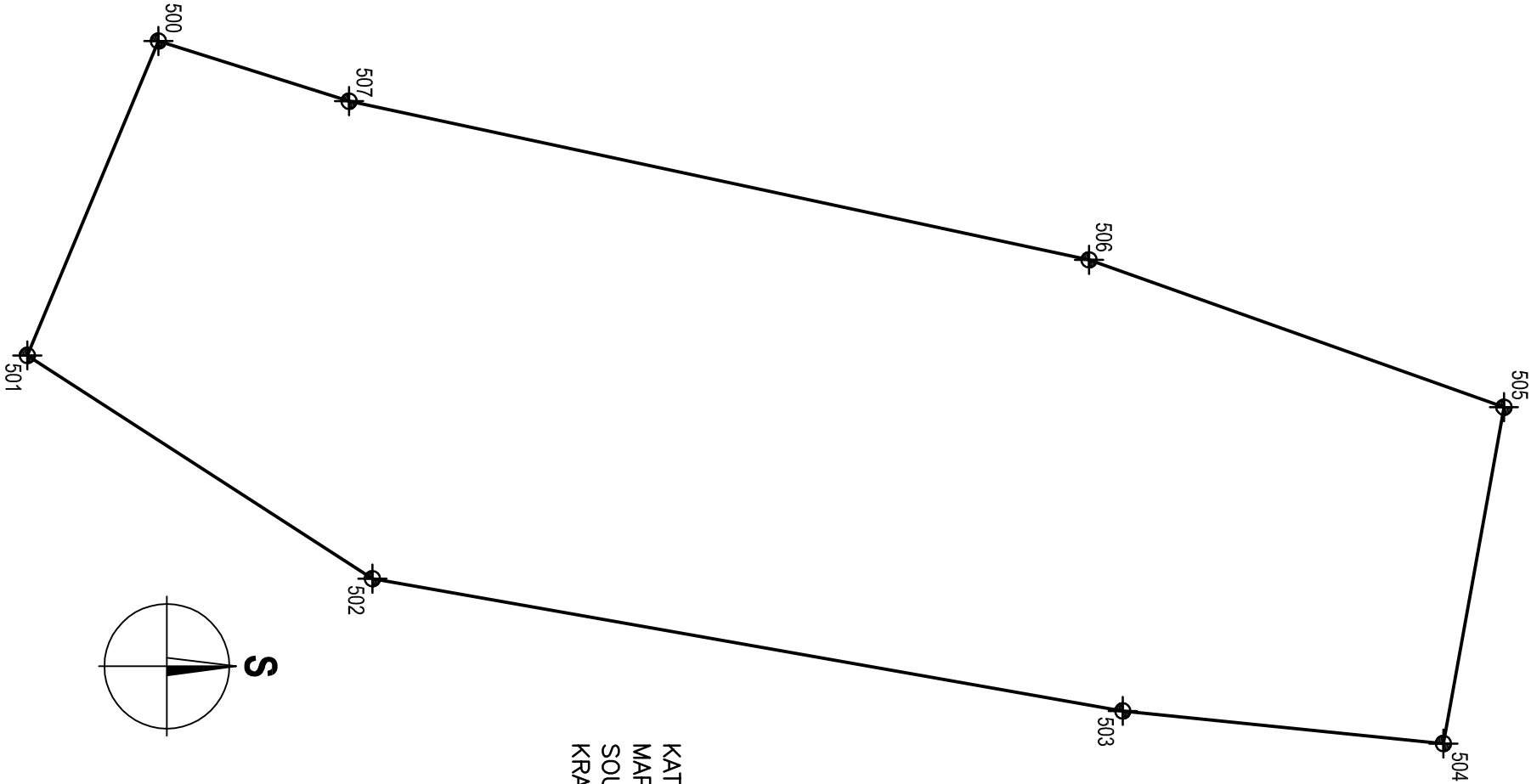


# OBVOD STAVENIŠTĚ

Souřadnice bodů		
Body	Y	X
500	644105,336	1002107,678
501	644095,546	1002111,756
502	644088,593	1002101,017
503	644084,476	1002077,657
504	644083,461	1002067,675
505	644093,932	1002065,791
506	644098,522	1002078,709
507	644103,462	1002101,741



KATASTRÁLNÍ ÚZEMÍ: ARNULTOVICE  
MAPOVÝ LIST: GUST2880,V.S.XV-08-16  
SOUŘADNICOVÝ SYSTÉM: JTSK  
KRAJ: KRÁLOVÉHRADECKÝ

SOUŘADNICOVÝ SYSTÉM: S-JTSK  
VÝŠKOVÝ SYSTÉM: BpV


**SO 223**    Oprava mostu ev.č. 325-023 Arnultovice

Objednatel:

Královéhradecký kraj





se sídlem Pivovarské náměstí 1245  
500 03 Hradec Králové

Zhotovitel:



Valbek, spol. s r.o., středisko Plzeň

Parková 1205/11  
326 00 Plzeň

<div><div>valbek®</div></div>	Vypracoval	Bc. J.Mourek		Zak. číslo	13PL11030	
	Zodp. projektant	Ing. T. Mareš		Datum	07/2013	
	Tech. kontrola	Ing. R. Vorschneider		Stupeň	DOS/PDPS	
	Akce	POVODŇOVÉ ŠKODY II/325-023 RUDNÍK-ARNULTOVICE - OPRAVA MOSTU			Počet formátů	2 x A4
					Měřítko	1:200
Zhotovitel:	Příloha	OBVOD STAVENIŠTĚ			Č. přílohy	Paré

Valbek, spol. s r.o.  
Vanurova 505/17  
460 02 Liberec 3

**F.2**